



**CATALOGUE**  
**2023**  
DES FORMATIONS  
DU GIFE



V2- 4 avril 2023  
(sous réserve d'éventuelles modifications)

J'ai le plaisir de vous présenter notre catalogue des formations 2023.

Face à l'évolution technique constante en endoscopie, le rôle de l'infirmier aux côtés du médecin et sous sa responsabilité s'est considérablement renforcé. Dans ce contexte, les formations annuelles du GIFE permettent à vous, collègues infirmiers, d'approfondir vos acquis, vos connaissances et de vous tenir informés des nouveaux textes de recommandations dans le domaine de l'endoscopie.

Nos programmes, validés par notre Conseil Scientifique, tiennent compte au mieux des différents niveaux d'expérience et souhaits que vous émettez à l'issue de chaque formation, et permettent de vous tenir régulièrement informés de l'apparition de nouveaux textes de recommandations et avancées techniques qui reflètent la richesse de notre spécialité si évolutive !

Nous remercions chaleureusement la SNFGE ainsi que la SFED, qui ne manquent jamais de nous soutenir fidèlement dans nos missions.

Un grand merci également à tous les intervenants experts dans leur domaine pour la qualité de leurs prestations, les échanges et discussions qu'elles vont inmanquablement susciter et leur motivation à venir sur leur temps personnel à la rencontre des IDE cette année encore !

L'équipe du GIFE se joint à moi pour vous témoigner tout le plaisir que nous avons à vous retrouver sur chacune de nos journées de formation et vous remercie encore chaleureusement de votre fidélité.

Cécile BARRUE  
Présidente



## FORMATIONS EN PRÉSENTIEL

Au Palais des Congrès, PARIS :

**Journées nationales du GIFE lors des JFHOD :**  
jeudi 16 & vendredi 17 mars 2023  
(formation théorique uniquement)



☞ page 8

**43èmes Journées du GIFE lors de Vidéo Digest :**  
jeudi 23 & vendredi 24 novembre 2023  
(formation théorique uniquement)



☞ page 11

Dans les locaux de l'Hôpital Saint Joseph, MARSEILLE :

**Semaine de formation en endoscopie digestive et thoracique :**  
du mardi 9 (midi) au 12 mai (midi) 2023  
(formation alternant théorie et ateliers pratiques)



☞ pages 9 et 10

## FORMATIONS EN DISTANCIEL



**NOUVEAUTE 2023 :**

Formation théorique sur la maîtrise du risque infectieux en endoscopie : suivi des indicateurs issus des prélèvements microbiologiques des endoscopes et des dispositifs médicaux et analyse des événements indésirables associés

1 session en 2023

☞ page 12



Formation théorique initiale des infirmiers en endoscopie responsables du traitement des endoscopes souples thermosensibles à canaux, intégrée dans le parcours de formation et l'habilitation de ces personnels

1 session en 2023

☞ page 13



Formation théorique sur la prise en charge du patient porteur d'une gastrostomie percutanée endoscopique (GPE)

1 session en 2023

☞ page 14



Formation théorique en exploration fonctionnelle digestive conforme à un protocole de coopération National autorisé : réalisation des manométries œsophagiennes, ano-rectales et pHmétries

2 sessions en 2023

☞ page 15

## CALENDRIER 2023



	JANVIER	FEVRIER	MARS	AVRIL	MAI	JUIN	JUILLET	AOUT	SEPT	OCTOBRE	NOV	DEC
<b>Formations en présentiel</b>												
Journées de formation du GIFE pendant les JFH-OD			16-17 mars									
Semaine de formation en endoscopie digestive					9-12 mai							
Semaine de formation en endoscopie thoracique					9-12 mai							
43èmes journées du GIFE lors de Vidéo Digest											23-24 novembre	
<b>Formations en distanciel</b>												
Formation initiale des IDE en endoscopie responsables du traitement des endoscopes souples thermosensibles à canaux, intégrée dans le parcours de formation et l'habilitation de ces personnels											4 septembre - 8 décembre	Classe virtuelle le 7 décembre
Prise en charge du patient porteur d'une GPE										12 juin - 6 octobre		Classes virtuelles le 7 septembre et le 5 octobre
Formation théorique en exploration fonctionnelle digestive conforme à un protocole de coopération National autorisé : réalisation des manométries œsophagiennes, ano-rectales et pHmétries					24 avril - 23 juin						25 septembre - 1 décembre	Classe virtuelle le 30 novembre
Maîtrise du risque infectieux en endoscopie : suivi des indicateurs issus des prélèvements microbiologiques des endoscopes et des dispositifs médicaux et analyse des événements indésirables associés												Dates à préciser (3ème trimestre)

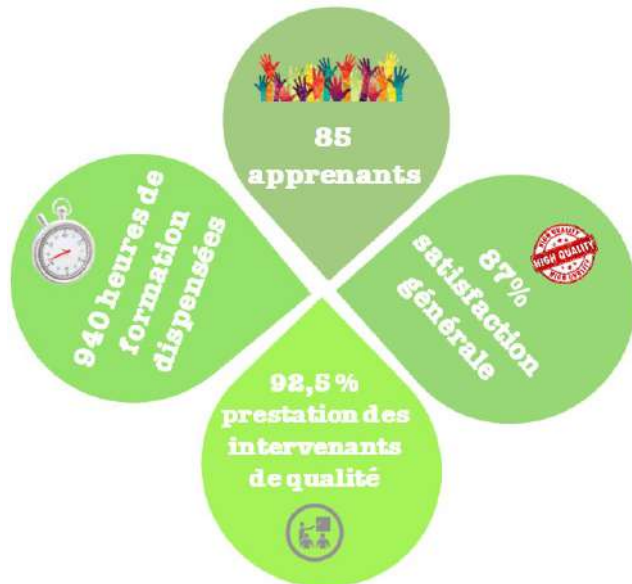
# ÉVALUATION DE NOS FORMATIONS

En 2022 : 7 programmes de formation différents

## LES FORMATIONS EN PRESENTIEL



## LES FORMATIONS EN DISTANCIEL Via notre plateforme MOODLE



# QUELQUES RETOURS DE NOS APPRENANTS



Très bien, après 20 ans d'endoscopie on apprend toujours des choses !

Isabelle (VidéoDigest)

Merci beaucoup pour ce congrès : une très bonne organisation, un respect des horaires et des intervenants de qualité

Estelle (VidéoDigest)

Bravo pour tout le travail accompli, les préparations ont dû être longues. Cette formation est, selon moi, indispensable pour tous les infirmiers voulant s'investir en endoscopie. Mais certains centres ne sont pas au courant de ces formations !

Frédéric (Semaine digestive)

Très satisfaite de la visio en fin de formation qui a permis de répondre à beaucoup de questions et d'échanger avec d'autres professionnels

Christelle (Désinfection - e-learning)

Les classes virtuelles sont très enrichissantes

Marie-Anne (GPE - e-learning)

Ils ont su adapter la formation à mon problème, et c'est la 1ère fois que je vois ça en 37 ans de carrière. Le secrétariat est très réactif et pertinent. Un grand bravo à l'équipe

Anonyme (Explorations fonctionnelles - e-learning)

Merci pour cette formation, c'était très intéressant

Camille (GPE - e-learning)

Très bonne organisation de cette formation. Les intervenants sont très compétents et savent répondre à nos questions. Je recommande cette formation à toute IDE exerçant cette spécialité. Merci encore pour votre investissement et votre professionnalisme. Je ressens toujours " grandie" de vos formations

Cécile (JFHOD)

Formation très riche, belles rencontres entre professionnels, très conviviale, intervenants à l'écoute. Super formation qui j'espère ne disparaîtra pas ! Merci à tous !

Justine (Semaine thoracique)

Un grand merci à l'équipe du GIFE pour nous proposer des sujets variés et de qualité. Merci pour votre investissement et toutes les démarches entreprises pour que l'endoscopie soit reconnue comme une spécialité à part entière. Merci également aux médecins qui participent à ces formations

Sandrine (JFHOD)

Formation très complète. Merci pour votre implication

Marion (Désinfection - e-learning)

Formation accessible à tous, GIFE très présent pour les difficultés de connexion ou autre. Très riche même après 8 ans d'endoscopie et 5 ans de mano/phmétries j'ai approfondi mes connaissances. Bravo pour votre implication et merci à tous les intervenants !

Patricia (Explorations fonctionnelles - e-learning)

# INFORMATIONS GÉNÉRALES



## RENSEIGNEMENTS

Secrétariat Administratif du GIFE - BP 9 - 35440 MONTREUIL SUR ILLE  
Tél. : 02 23 22 55 36 – Fax : 09 71 70 11 65  
Mail : [secretariat.direction@gife.fr](mailto:secretariat.direction@gife.fr) ou [scollin.gife@gmail.com](mailto:scollin.gife@gmail.com)  
Site Internet : <https://www.gife.fr>  
Association Loi 1901 enregistrée sous le n°53 22 07808 22, auprès du Préfet de la région Bretagne  
(ce n° d'enregistrement ne vaut pas agrément de l'Etat)  
Siège social : Cabinet CABEX JF Meheust E.C. - Bât. A - 2H rue Croix Lormel - BP 50116 - 22191 PLERIN Cedex  
N° Siret 378 001 218 00056 - Code NAF 8559A - N° ODPC 4808  
Attention : Vos courriers sont traités au secrétariat administratif, en aucun cas au siège social



## PRE-REQUIS ET MODALITÉS D'INSCRIPTION

Les formations du GIFE, Association Loi 1901, sont destinées aux Infirmiers Diplômés d'Etat, Cadres de Santé exerçant dans une unité d'endoscopie. Seuls les professionnels nous ayant communiqué leur n° RPPS, date de naissance, n° diplôme d'état d'infirmier, et exerçant à ce titre seront admis (BO du 15/09/98 BOI (4H – 5.98).

- Toute inscription à une formation du GIFE entraîne l'adhésion pour l'année civile en cours.
- Inscription uniquement en ligne sur le site du GIFE : <https://www.gife.fr>

Permanence téléphonique du secrétariat : 14h à 18h, lundi-mardi-jeudi-vendredi pour répondre à vos questions.



## ACCESSIBILITÉ HANDICAP

Les formations du GIFE sont accessibles aux personnes en situation de handicap. N'hésitez pas à vous rapprocher de Séverine COLLIN ([scollin.gife@gmail.com](mailto:scollin.gife@gmail.com) 07.82.04.27.97), notre référent handicap, si des besoins spécifiques sont nécessaires pour suivre cette formation.



## CERTIFICAT DE RÉALISATION

Le certificat de réalisation de l'action de formation sera disponible en ligne sur le site du GIFE : <https://www.gife.fr>, à l'issue de la formation.

Le participant a le devoir de prévenir la Présidente ou le secrétariat de toute absence ou non-respect des horaires, qui seront notifiés sur le certificat de réalisation.

En présentiel, le participant est dans l'obligation d'émarger 2 fois par jour (matin et après-midi) afin d'attester de sa présence. Chaque demi-journée sans émargement sera également notifiée sur le certificat.

Les billets de transport doivent être adaptés aux heures de début et de fin de formation.



## REGLEMENT DES FORMATIONS

- Sous convention de formation continue (facture émise à l'issue de la formation), ou
- En ligne, avec carte bancaire, sur site internet sécurisé, lors de l'inscription en ligne, ou
- Chèque à libeller à l'ordre du GIFE.

Le GIFE se réserve le droit d'apporter toutes modifications nécessaires quant au mode d'enseignement, dates et tarifs de ces formations en fonction de l'évolution de l'actualité sanitaire.

# JOURNÉES DE FORMATION PENDANT LES JFHOD



Jeudi 16 et vendredi 17 mars 2023



Palais des Congrès de Paris  
2 Place de la Porte Maillot - 75017 PARIS



200 places disponibles



480 € + 10 € adhésion pour l'année

### POSTERS PRÉSENTÉS PAR LEURS AUTEURS :

- ☞ Protocole de recherche : caractéristiques du parcours des patients porteurs d'une sonde de nutrition entérale
- ☞ Quel rôle IDE dans les pannes des endoscopes
- ☞ Le parcours d'habilitation de l'IDE en endoscopie



## Points clés de la formation

- ☞ Test de connaissances en entrée de formation
- ☞ Focus sur les principaux apports des recommandations. Retour sur l'enquête SFED-GIFE
- ☞ Retour sur la participation et le positionnement du GIFE au sein des groupes de travail SFED dans l'élaboration des nouvelles recommandations
- ☞ Protocole de recherche : caractéristiques du parcours des patients porteurs d'une sonde de nutrition entérale
- ☞ Quel rôle IDE dans les pannes des endoscopes
- ☞ Proposition d'un parcours d'habilitation de l'IDE en endoscopie
- ☞ Installation du plasma Typhoon en service d'endoscopie bronchique au CHU de Lyon
- ☞ Retour d'expérience d'établissements européens : pratique de la coloscopie sous propofol & la coloscopie au Luxembourg
- ☞ La pratique de l'hypnose en endoscopie bronchique
- ☞ Présentation du lieu de la Semaine de formation 2023 & présentation du DIU
- ☞ CPRE versus lithotripsie par voie Trans hépatique : radiologue et endoscopistes
- ☞ Traitement endoscopique des fuites et fistules après chirurgie de l'obésité
- ☞ Antibio prophylaxie en endoscopie digestive
- ☞ Electrocoagulation : Bistouri et Argon, les différents modes
- ☞ Préparation à la coloscopie « AIDE » (Atelier infirmier d'endoscopie)
- ☞ Hôtel hospitalier
- ☞ Test de connaissances acquises en sortie de formation



## Compétences visées

- ☞ Présenter les principales nouveautés issues des dernières recommandations pour l'organisation et le fonctionnement d'un plateau technique en endoscopie digestive
- ☞ Citer les positionnements du GIFE sur certains sujets en rapport avec ces nouvelles recommandations
- ☞ Présenter les conclusions de 3 travaux de recherche infirmière sur les thèmes du Parcours des patients porteurs de GPE, du Rôle de l'IDE dans les pannes des endoscopes et du Parcours d'habilitation de l'IDE en endoscopie
- ☞ Expliquer les avantages et contraintes liées à l'utilisation du Plasma Typhoon, dispositif médical de séchage et stockage des endoscopes.
- ☞ Décrire les coloscopies sous hypnose ou sédation au Propofol, réalisées en Suisse ou au Luxembourg
- ☞ Admettre l'intérêt de l'hypnose et citer des applications en endoscopie
- ☞ Citer l'intérêt, le programme, les modalités d'inscription, et le déroulement du DIU pour les infirmiers en endoscopie
- ☞ Rappeler le principe d'une lithotripsie par voie trans hépatique et souligner l'intérêt de cette technique radiologique par rapport à la CPRE
- ☞ Décrire les différentes techniques endoscopiques avec les dispositifs médicaux associés permettant le traitement des fuites et fistules post chirurgie de l'obésité
- ☞ Enumérer les différents gestes endoscopiques interventionnels pour lesquels une antibio prophylaxie est nécessaire
- ☞ Expliquer les différents modes d'électrocoagulation et leurs indications.
- ☞ Décrire la mise en pratique d'un atelier d'aide à la préparation colique par un IDE
- ☞ Présenter l'Hôtel hospitalier, ses modalités de mise en place avec ses avantages et inconvénients.

En partenariat avec



## SEMAINE DE FORMATION EN ENDOSCOPIE DIGESTIVE



Du mardi 9 (midi) au vendredi 12 (midi) mai 2023



Hôpital Saint Joseph - 26, Boulevard de Louvain - MARSEILLE



60 places disponibles



910 € + 10 € adhésion pour l'année



### Points clés de la formation

- ☞ Test de connaissances en entrée de formation
  - Axios
  - Prothèses bilio-pancréatiques
  - Les anses et pinces (kit polypectomie)
- ☞ Action DPC : Maitrise du risque infectieux en endoscopie : suivi des indicateurs issus des prélèvements microbiologiques des endoscopes et des dispositifs médicaux et analyse des événements indésirables associés
  - ☞ CPRE
  - ☞ Rôle de l'IDE lors d'une CPRE
  - ☞ Mucosectomie
- ☞ Vidéo-retransmission en direct du bloc endoscopie
  - ☞ Rôle IDE lors d'une mucosectomie / dissection sous muqueuse (ESD)
- ☞ Endoscopie verte
  - ☞ Nécrosectomie
- ☞ Installation du patient : collaboration IADE /IDE
  - ☞ Hémorragie digestive
- ☞ Rôle IDE durant une écho-endoscopie transoesophagienne (ETO)
  - ☞ Ateliers pratiques :
    - Le spyglass
    - Hypertension portale : ligatures encollage / coil
    - Simulateur CPRE
    - Ponction écho-endoscopique
- ☞ Spécificité de la formation IDE en endoscopie
- ☞ Ateliers pratiques :
  - Ballon de dilatation et prothèse digestive
  - Simulateur 3D (l'IDE à la place du médecin)
- ☞ Test de connaissances acquises en sortie de formation
- ☞ Bilan de la formation

## SEMAINE DE FORMATION EN ENDOSCOPIE THORACIQUE



Du mardi 9 (midi) au vendredi 12 (midi) mai 2023



Hôpital Saint Joseph - 26, Boulevard de Louvain - MARSEILLE



60 places disponibles



905 € + 10 € adhésion pour l'année



### Points clés de la formation

- ☞ Test de connaissances en entrée de formation
  - ☞ Traitement endoscopique de l'emphyse pulmonaire : valves Zephyr
- ☞ Action DPC : Maitrise du risque infectieux en endoscopie : suivi des indicateurs issus des prélèvements microbiologiques des endoscopes et des dispositifs médicaux et analyse des événements indésirables associés
  - ☞ Rôle IDE lors de la pose de valves bronchiques
  - ☞ Actualités sur la prise en charge en oncologie thoracique
  - ☞ L'imagerie thoracique en soutien à la pneumologie interventionnelle
- ☞ Vidéo-retransmission en direct du bloc endoscopie
  - ☞ Ateliers pratiques :
    - Les prélèvements en pneumo
    - Les aiguilles
    - Le simulateur
    - Cathéters guide + mini sonde
- ☞ Endoscopie verte
- ☞ Installation du patient : collaboration IADE / IDE
  - ☞ Ateliers pratiques :
    - Broncho rigide : prothèses
    - Valves
    - Echo-pleurale
    - EBUS
    - Echographie de la bronche / cryotechniques
- ☞ Rôle IDE durant une écho-endoscopie transoesophagienne (ETO)
- ☞ Spécificité de la formation IDE en endoscopie
- ☞ Echo-endoscopie bronchique et mini-sonde
  - ☞ Test de connaissances acquises en sortie de formation
- ☞ Rôle IDE lors d'une écho-endoscopie bronchique
  - ☞ Bilan de la formation

## 43<sup>èmes</sup> JOURNÉES DE FORMATION PENDANT VIDÉO DIGEST



Jeudi 23 et vendredi 24 novembre 2023



Palais des Congrès de Paris  
2 Place de la Porte Maillot - 75017 PARIS



300 places disponibles



500 € + 10 € adhésion pour l'année

Retransmission vidéo d'actes endoscopiques  
depuis l'Hôpital Européen de Marseille



### Points clés de la formation

- ☞ Test de connaissances en entrée de formation
- ☞ Table ronde : retour sur la retransmission en direct
- ☞ Actualités en endoscopie
- ☞ Test de connaissances acquises en sortie de formation

En partenariat avec



## MAITRISE DU RISQUE INFECTIEUX EN ENDOSCOPIE



Session : 2<sup>ème</sup> semestre 2023 (dates à définir)



Formation en e-learning : 7 heures



50 places disponibles



331 € + 10 € adhésion pour l'année

**NOUVEAUTÉ 2023**  
(programme en  
cours d'élaboration)



### Points clés de la formation

- ☞ Test de connaissances en entrée de formation
- ☞ L'épidémiologie du risque infectieux et les modes de contamination en endoscopie
- ☞ La planification et le suivi des indicateurs de contrôle microbiologique des endoscopes et des dispositifs médicaux selon les recommandations et réglementations en vigueur
- ☞ Les bonnes pratiques de réalisation des contrôles microbiologiques des endoscopes
- ☞ Les risques de contamination des patients : analyse des résultats des contrôles microbiologiques
- ☞ Les événements porteurs de risque ou indésirable : savoir les identifier, les déclarer et déclencher une alerte
- ☞ Culture qualité et sécurité des soins en endoscopie en équipe pluridisciplinaire : analyse des causes des événements indésirables ou porteurs de risque
- ☞ Test de connaissances acquises en sortie de formation



### Compétences visées

- ☞ Connaître les modes de contamination liés aux actes d'endoscopie
- ☞ Citer et connaître les germes et agents infectieux qui peuvent contaminer l'endoscope ou être transmis au patient
- ☞ Définir le biofilm et comprendre son apparition
- ☞ Connaître et mettre en œuvre la conduite à tenir lors de la réalisation des examens chez les patients atteints d'infection (BHRE, BMR, Tuberculose, Clostridium Difficile, ATNC)
- ☞ Décrire les différentes précautions complémentaires permettant de réduire le risque infectieux lors de la prise en charge des patients porteurs de COVID
- ☞ Connaître la fréquence de réalisation des contrôles microbiologiques programmés systématiques des endoscopes selon leur niveau de criticité et les réglementations en vigueur
- ☞ Connaître la fréquence de réalisation des contrôles microbiologiques systématiques des laveurs désinfecteurs d'endoscope et des enceintes de stockage des endoscopes thermosensibles
- ☞ Connaître les différentes situations spécifiques qui nécessitent la planification d'un prélèvement microbiologique ponctuel
- ☞ Connaître la conduite à tenir pour la réutilisation d'un endoscope après la réalisation d'un prélèvement programmé systématique ou d'un prélèvement ponctuel.
- ☞ Décrire les étapes et les modalités de réalisation des prélèvements microbiologiques des endoscopes à canaux telles que décrites dans l'instruction du 4 juillet 2016
- ☞ Réaliser un prélèvement microbiologique des endoscopes dans le respect des règles de bonne pratique décrite dans l'instruction du 2 août 2018 relative aux duodénoscopes (endoscopes à risques particuliers)
- ☞ Connaître le niveau cible, le niveau d'alerte et le niveau d'action suite aux résultats des prélèvements des endoscopes selon les réglementations de l'instruction du 4 juillet 2016 et du 2 août 2018
- ☞ Connaître la conduite à tenir suite à un résultat de prélèvement non conforme (réalisation d'un cycle renforcé, planification des contrôles, séquestration)
- ☞ Identifier et signaler les situations à risque lors de résultats non conformes : situation de cas groupés de résultats non conformes sur plusieurs endoscopes ou situation de contamination persistante sur un endoscope
- ☞ Participer à la cellule d'alerte pour l'analyse et l'enquête lors du signalement d'un cas de contamination groupé ou persistant des endoscopes
- ☞ Connaître la démarche qualité et gestion du risque infectieux en endoscopie et les outils nécessaires pour la mise en œuvre de cette démarche
- ☞ Participer aux démarches d'investigations en équipe pluridisciplinaire pour rechercher les causes d'un événement indésirable

## DÉSINFECTION ET TRAITEMENT DES ENDOSCOPES



Ouverture du 4 sept. au 8 décembre 2023 - Classe virtuelle le 7 décembre 2023



Formation en e-learning : 12 heures, 6 séquences



50 places disponibles



576 € + 10 € adhésion pour l'année



### Points clés de la formation

- ☞ Test de connaissances en entrée de formation
- ☞ Réglementation sur le traitement des endoscopes : lecture de textes réglementaires, vidéo sur le thème des principaux apports des instructions du 4 juillet 2016 et du 2 août 2018, quizz.
- ☞ « Anatomie » des endoscopes et des colonnes vidéo-endoscopiques : vidéos sur l'architecture des endoscopes, schéma à compléter.
- ☞ Risque infectieux en endoscopie : vidéos sur les thèmes de l'épidémiologie, définitions et réglementation, bonnes pratiques et mesures pour les ATNC, Clostridium, bactéries multi résistantes, mycobactéries, Covid et autres organismes, quizz mots croisés.
- ☞ Traitement manuel, semi-automatisé et automatisé des endoscopes : vidéos sur le traitement des endoscopes, chambre des erreurs virtuelle.
- ☞ Utilisation des EPI et gestion des produits de désinfection : vidéo sur les risques microbiologiques et chimiques, illustrations à compléter.
- ☞ Webinaire en direct : séance de questions/réponses entre les participants et les formateurs
- ☞ Test de connaissances acquises en sortie de formation



### Compétences visées

- ☞ Evaluer ses pratiques pour la prise en charge des endoscopes au regard des recommandations contenues dans les dix-huit fiches de l'instruction n° DGOS/PF2/DGS/VSS1/2016/220 du 4 juillet 2016.
- ☞ Expliquer et appliquer les procédures en tenant compte des précisions apportées par la FAQ n°1 relative à l'instruction du 4 juillet 2016 et la FAQ n°2 relative à l'instruction n° DGOS/PF2/DGS/VVS1/PP3/2018/195 du 2 août 2018.
- ☞ Décrire l'architecture interne et externe des endoscopes souples thermosensibles et le fonctionnement des colonnes de vidéo-endoscopie.
- ☞ Décrire le risque infectieux lié à l'endoscopie et identifier les principaux microorganismes responsables d'infection en endoscopie.
- ☞ Distinguer les différents niveaux de criticité des endoscopes et appliquer le niveau de désinfection attendu.
- ☞ Décrire les différentes étapes des procédures de nettoyage et désinfection d'un endoscope, en traitement manuel, semi-automatisé ou automatisé, conforme aux normes exigées par cette dernière instruction et aux règles de bonne pratique.
- ☞ Maîtriser l'utilisation des produits désinfectants et détergents et des éléments de protection individuels.
- ☞ Utiliser une traçabilité permettant de retrouver tous les éléments relatifs aux actes et à l'entretien des endoscopes et des équipements, conserver ces traçabilités selon les normes réglementaires.
- ☞ Décrire les différents moyens de stockage conformes des endoscopes.

## PRISE EN CHARGE DU PATIENT PORTEUR D'UNE GPE



Ouverture du 12 juin au 6 octobre 2023 - Classes virtuelles les 7 septembre et 5 octobre 2023



Formation en e-learning : 7 heures, 6 séquences



15 places disponibles



336 € + 10 € adhésion pour l'année



### Points clés de la formation

- ☞ Test de connaissances en entrée de formation
- ☞ Législation, réglementation
- ☞ Définition de la GPE, indications et contre-indications, choix de la méthode de pose de sonde et démonstration des techniques de pose
- ☞ Rôle infirmier lors de la programmation, préparation du patient et du matériel, soins et surveillance, complications possibles et solutions.
- ☞ Construction du parcours de soins du patient gastrostomisé
- ☞ Conseils et éducation à l'auto-soins du patient gastrostomisé
- ☞ Test de connaissances acquises en sortie de formation



### Compétences visées

- ☞ Identifier les indications et contre-indications pour la mise en place d'une gastrostomie.
- ☞ Décrire l'anatomie et la physiologie de l'appareil digestif.
- ☞ Expliquer les principes du choix du type de gastrostomie (méthodes Pull ou Push, Introducer ou percutanée, par voie radiologique ou endoscopique).
- ☞ Préparer le patient avant la gastrostomie.
- ☞ Respecter les consignes d'utilisation des différents types de sondes (sondes ou boutons de gastrostomie).
- ☞ Appliquer les bonnes pratiques et les recommandations liées aux soins locaux et à la surveillance des sondes de gastrostomie.
- ☞ Citer les différentes complications et adapter la prise en charge.
- ☞ Accompagner et éduquer le patient gastrostomisé afin de lui permettre de retrouver un maximum d'autonomie.
- ☞ Expliquer les conseils à donner au patient.

# EXPLORATIONS FONCTIONNELLES

## DIGESTIVES



Session 1 : Ouverture du 24 avril au 23 juin 2023 - Classe virtuelle le 22 juin 2023

Session 2 : Ouverture du 25 septembre au 1er déc. 2023 - Classe virtuelle le 30 novembre 2023



Justifier d'une expérience professionnelle d'au moins trois ans en service de gastroentérologie ou d'endoscopie digestive



Formation en e-learning : 16 heures, 13 séquences



30 places disponibles



790 € + 10 € adhésion pour l'année



### Points clés de la formation

- ☞ Test de connaissances en entrée de formation
- ☞ Bases fondamentales en anatomie et physiologie de l'appareil digestif haut et bas
- ☞ Pathologies motrices de l'œsophage, indications et examens complémentaires de la manométrie œsophagienne
- ☞ Thérapeutiques médico-chirurgicales de la symptomatologie œsophagienne, de l'incontinence anale ou de troubles de la défécation et techniques de rééducation
- ☞ Troubles de la défécation, incontinence, indications et examens complémentaires de la manométrie ano-rectale
- ☞ Pathologies anales et hémorroïdaires
- ☞ Accueil du patient et recueil de données cliniques
- ☞ Mise en œuvre des systèmes de manométrie œsophagienne et ano-rectale
- ☞ Réalisation d'une pHmétrie des 24 heures
- ☞ Éducation et prévention. Règles d'hygiène de vie dans le cadre d'une dyschésie, incontinence anale, ou troubles dysphagiques
- ☞ Gestion des risques
- ☞ Traitement des sondes de manométrie, traçabilité
- ☞ Classe virtuelle en direct, questions/réponses entre participants et formateurs
- ☞ Test de connaissances acquises en sortie de formation



### Compétences visées

- ☞ Décrire la motricité digestive haute et les pH gastrique et œsophagien.
- ☞ Définir la motricité digestive basse et la physiologie de la défécation.
- ☞ Évaluer une situation clinique, émettre une hypothèse interprétative, contribuer à l'élaboration du diagnostic dans le cadre d'une symptomatologie œsophagienne et/ou de troubles de la défécation.
- ☞ Expliquer un examen complémentaire et une thérapeutique médico-chirurgicale dans le cadre d'une symptomatologie œsophagienne et/ou d'une incontinence anale ou d'un trouble de la défécation à un patient demandeur.
- ☞ Maîtriser le recueil d'informations et l'accueil d'un patient dans le respect de son intimité.
- ☞ Mettre en œuvre les systèmes de manométrie œsophagienne ou ano-rectale, et pHmétrie et réaliser les examens.
- ☞ Appliquer des actions de conseil, de promotion de la santé et de prévention, relatives aux difficultés en santé observées.
- ☞ Mettre en œuvre une démarche de gestion des risques, d'analyse et d'évaluation de la pratique en équipe.
- ☞ Citer les contre-indications et la posologie des produits anesthésiques utilisés en exploration fonctionnelle digestive.
- ☞ Définir le traitement et la désinfection des sondes de manométrie. Garantir une traçabilité des actes et des dispositifs utilisés lors de chaque examen.

# UNE EQUIPE MOTIVEE A VOTRE SERVICE



**Cécile BARRUE**  
Présidente  
Coordnatrice Pédagogique Digestif



**Anne HOUDARD**  
Secrétaire  
Coordnatrice Pédagogique  
Digestif & Pneumologie - Référente DPC



**Mikael MOCHET**  
Trésorier  
Relations européennes



**Elisabeth THERIAUX**  
Trésorière Adjointe  
Coordnatrice Pédagogique Pneumologie  
Référente Certification



**Dominique IMBERT**  
Coordnatrice Pédagogique Digestif  
Référente DPC



**Anne-Sophie BONHOMME**  
Coordnatrice Pédagogique Digestif



**Sabine HARDY**  
Coordnatrice Pédagogique Digestif



**Philippe MOGADE**  
Référent Communication  
Réseaux sociaux



**Evelynne PLISSON**  
Coordnatrice Pédagogique Digestif



**Céline RAY**  
Coordnatrice Pédagogique Digestif



**Isabelle ROUSSEAU**  
Coordnatrice Pédagogique Digestif



**Fanny DURAND**  
Membre Consultant pour le GIFE  
Relations Internationales et Associations  
Professionnelles - Référente DIU



**Magali BOTHEREL**  
Assistante de direction  
Référente pédagogique



**David COCAIGN**  
Webmaster



**Séverine COLLIN**  
Assistante administrative  
Référente handicap